



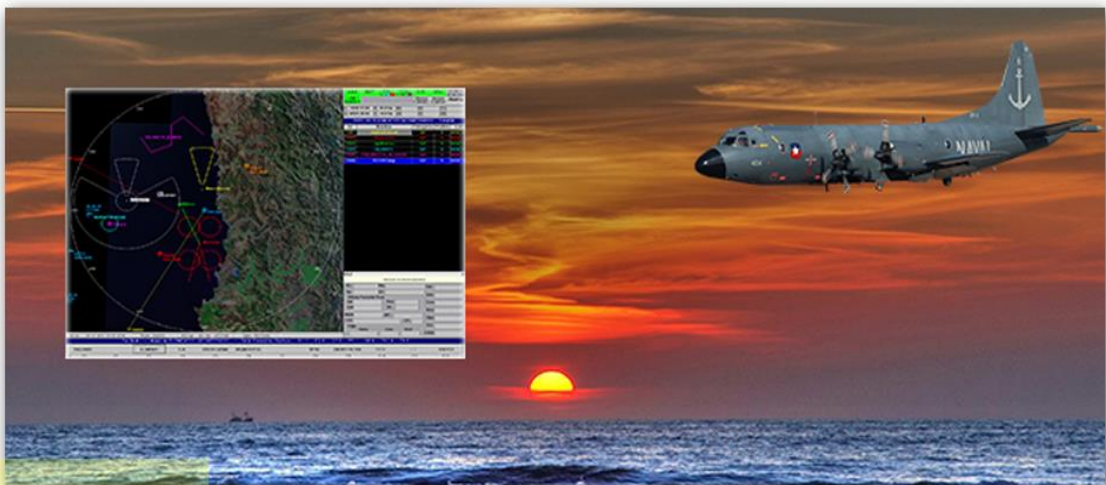
SCM AVIZOR

El Sistema de Cumplimiento de Misión **SCM AVIZOR** ha sido diseñado y producido por SISDEF, basado en las experiencias y rendimiento de sus sistemas predecesores, para obtener la máxima eficiencia y efectividad de los operadores en aeronaves de exploración aeromárítima, cumpliendo funciones de patrullaje, guerra electrónica o coordinación táctica, con precisa y oportuna información para planificar, ejecutar y controlar sus misiones.

El **SCM AVIZOR**, es un sistema costo / efectivo, concebido para integrar una diversidad de sensores, sistemas de armas y otros medios en aeronaves de ala fija, con una interfaz de operación gráfica clara e informaciones y simbología estándar.

Sus capacidades incluyen también la integración de sistema data link en variados modos de transmisión, lo que permite la total integración de una o más aeronaves a una Fuerza y el traspaso y recepción del panorama de superficie hacia y desde ésta, en beneficio de las acciones de planificación, coordinación y conducción de las operaciones.

EL **SCM AVIZOR** ha sido concebido teniendo presente consideraciones de flexibilidad, operacional y técnicas, destacando la sencilla y expedita capacidad de reconfiguración de las pantallas en las diversas estaciones de trabajo que conforman el SCM en la aeronave, sus componentes con características COTS, con disponibilidad ante necesidades de mantenimiento o reemplazo, y una arquitectura abierta y modular, que permite la expansión e integración de nuevos sistemas o de modernización, en términos costo / efectivos.



SISDEF Limitada

PARQUE INDUSTRIAL ACONCAGUA

Camino Concón a Quintero Km.2

Quintero - CHILE

Teléfono: (56) 322 810 777

Email: info@sisdef.cl

www.sisdef.cl

SCM AVIZOR



Posee capacidad para administrar hasta 250 tracks, 16 puntos de referencia, 63 bullas, 1 grilla táctica, 15 elementos geométricos y 8 sectores de adquisición.

Presentación de la información táctica en pantalla de alta resolución, mostrando los elementos tácticos con movimiento relativo o absoluto, con centro en punto geográfico a elección, con múltiples ventanas de cálculo y comandos.

Presentación de video bruto de radar en 128 niveles de intensidad, mezclado en "underlay" con el video sintético generado por las aplicaciones gráficas. El radio equivalente es de 1024 pixeles, con control de congelamiento, presentación y desvanecimiento.

Consola para piloto con pantalla plana LCD TFT de 12.1", instalada en su tablero de instrumentos, controlada a través de un trackball y un teclado iluminado.

Interfaces para 2 receptores GPS, para plataforma inercial análoga y digital, para computador de data aérea, para equipo MAE y para radar de exploración, en este último caso incluyendo un control a un radar de tipo pulso comprimido.

El **SCM AVIZOR** mantiene en el computador de servicios mapas de interés, elementos geométricos, base de datos ELINT, panorama de buques mercantes e información táctica.

CARACTERISTICAS RELEVANTES



SISDEF Limitada

PARQUE INDUSTRIAL ACONCAGUA
Camino Concón a Quintero Km.2
Quintero - CHILE
Teléfono: (56) 322 810 777
Email: info@sisdef.cl
www.sisdef.cl