



# IPMS MINERVA

El SISTEMA INTEGRADO DE ADMINISTRACIÓN DE PLATAFORMA **IPMS MINERVA**, tiene por objeto supervisar los sistemas de propulsión, de generación eléctrica, de combustible, de gobierno, de estanqueidad, de incendio y alarmas.

Cuenta con una consola de operación en el Puente de Gobierno y otra en la Sala de Máquinas, y tres o más monitores de operación auxiliar distribuidos a lo largo del buque.

La interfaz hombre-máquina permite una fácil operación del sistema y visualización gráfica del estado y alarmas de los subsistemas de la plataforma.



## CARACTERÍSTICAS RELEVANTES

- Almacenamiento de parámetros de entrada en base de datos, registro de eventos, y consulta de alarmas.
- Gráficos históricos de la data archivada.
- Impresión periódica de reportes de la maquinaria y del poder del buque.
- Presentación de alarmas en tiempo real.
- Administración de señales (Configuración de los parámetros y umbral de alarmas, almacenamiento y escalamiento).
- Configuración de parámetros del sistema de administración de poder.
- Status de Generadores en servicio.
- Prioridad de partida de los generadores para el "Power Management".

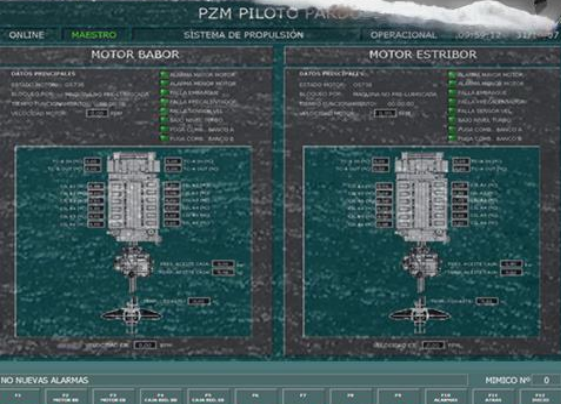
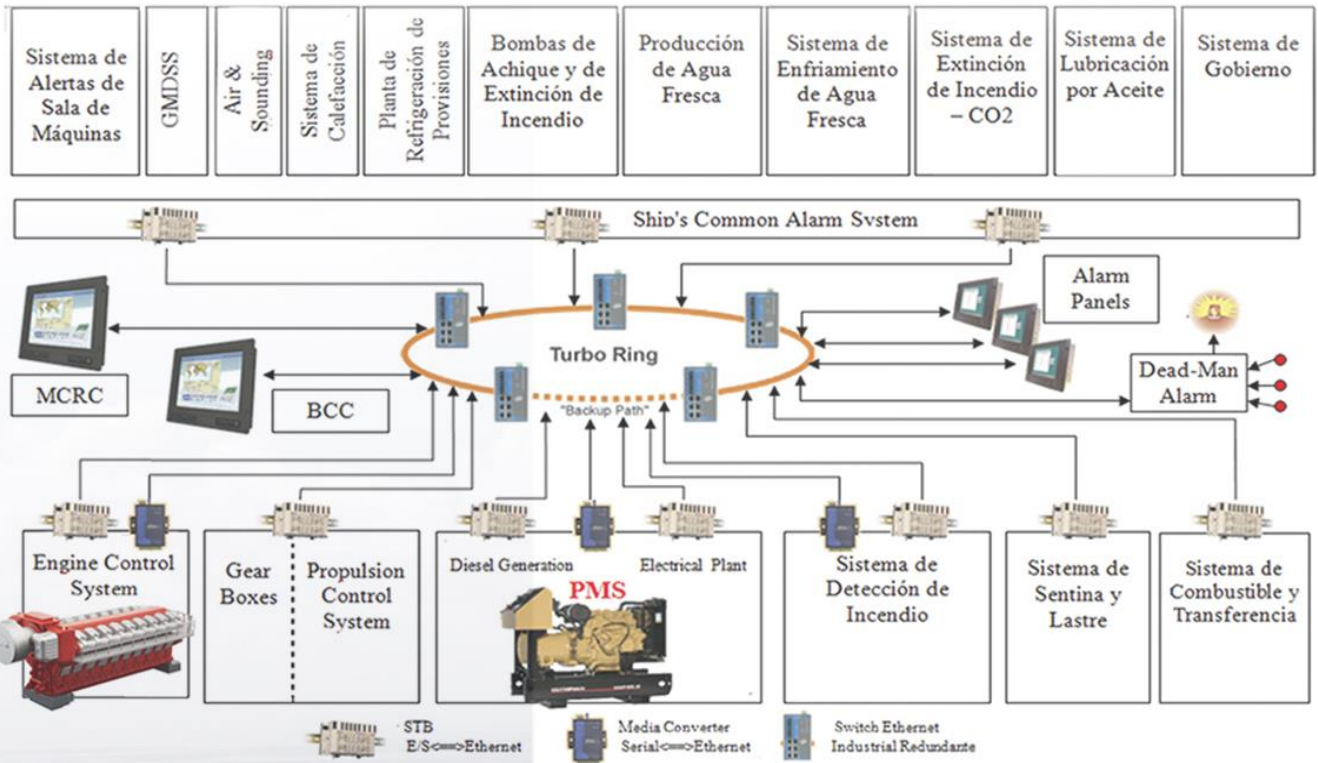


### SISDEF Limitada

PARQUE INDUSTRIAL ACONCAGUA  
Camino Concón a Quintero Km.2  
Quintero - CHILE  
Teléfono: (56) 322 810 777  
Email: info@sisdef.cl  
www.sisdef.cl



# IPMS MINERVA



## MODOS DE FUNCIONAMIENTO

- UMS (Unattended Machinery System):** Consola MAESTRO se encuentra en el Puesto (BCC).
- AMS (Attended Machinery System):** Consola MAESTRO se encuentra en la Sala de Control (MCRC). Se asume que hay personal vigilando la maquinaria.

## INFORMES

El sistema genera reportes periódicos y a requerimiento.

## CERTIFICACIÓN

El sistema IPMS MINERVA desarrollado por SISDEF para buques, cuentan con certificación Lloyd's Register de clase UMS.

